



ESTADO DA PARAÍBA
CÂMARA MUNICIPAL DE CAMPINA GRANDE
"CASA DE FÉLIX ARAÚJO"
GABINETE DO VEREADOR MIGUEL RODRIGUES

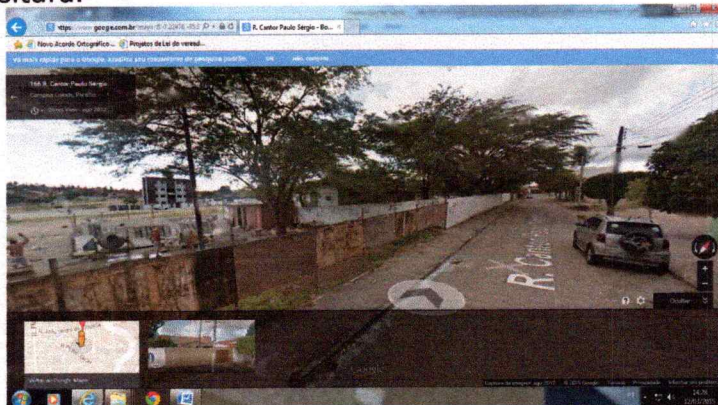
VISTO EXP.
 GF N.º: 831
 Louane

REQUERIMENTO	Entrada na Secretaria Em: 13 / 03 / 2015 <i>Sauêda Melo</i>	DESPACHO
	Nº / 2015 <i>242</i>	Aprovado na Sessão de <i>25</i> de <i>03</i> de 2015 <i>[Signature]</i> Presidente <i>[Signature]</i> 1º Secretário
	Adiado para a próxima Sessão Em: / / 2015 Presidente	EMENTA: REQUER À SECRETÁRIA MUNICIPAL DE SAÚDE, DRA. LUZIA MARINHO LEITE PINTO, A COLOCAÇÃO DE UM ALAMBRADO OU CERCA ELÉTRICA NOS MUROS DA UBS-JOÃO RIQUE, LOCALIZADA NO CONJUNTO SEVERINO CABRAL NO BAIRRO DE BODOCONGÓ.

Senhor Presidente.

Requeiro na forma Regimental, depois de ouvido o Plenário desta Douta Casa, que seja oficializado a **Dra. LUZIA MARINHO LEITE PINTO, SECRETÁRIA MUNICIPAL DE SAÚDE**, a colocação de uma cerca elétrica ou alambrado nos muros da UBS-João Rique, localizada no Conjunto Severino Cabral, no bairro de Bodocongó.

Nos fundos dessa unidade de saúde há um campo de futebol (imagem abaixo), e nas sextas-feiras, sábados e domingos há jogos, sendo comum pessoas pularem o muro dessa Unidade Básica de Saúde para pegarem a bola que cai no interior do prédio. Portanto para evitar essa prática, solicitamos que a Secretária Municipal de Saúde adote uma das duas opções sugeridas nesta propositura.



Que a decisão desta Casa seja comunicada aos referidos endereços. Vide verso.

Sala de Sessões da Câmara Municipal de Campina Grande, "Casa de Félix Araújo", 13 de Março de 2015.

[Signature]
MIGUEL RODRIGUES
 Vereador (PPS)

ILMA. DRA. LUZIA MARINHO LEITE PINTO (SECRETÁRIA MUNICIPAL DE SAÚDE)
Avenida Jornalista Assis Chateaubriand, 1376 - Liberdade - Campina Grande-PB. CEP: 58.414-060.

UNIÃO CAMPINENSE DAS EQUIPES SOCIAIS - UCES
Rua Padre Ibiapina, 123 - Centro - Campina Grande-PB. CEP: 58.400-048.

SOCIEDADE PRO MELHORAMENTO DO BAIRRO DE BODOCONGÓ
Rua Eduardo Ferreira Ramos, 489 - Bodocongó - Campina Grande-PB. CEP: 58.430-500.

JORNALISTA E RADIALISTA EDSON PEREIRA (RÁDIO CARIRI AM)
Rua Quinze de Novembro, 1010 - Campina Grande-PB. CEP: 58.401-075.

JORNALISTA E RADIALISTA MÁRCIO FURTADO (RÁDIO CARIRI AM)
Rua Quinze de Novembro, 1010 - Campina Grande-PB. CEP: 58.401-075.

RÁDIO COMUNITÁRIA LAGAR FM
Rua Parnaíba, 125 - Malvinas - Campina Grande-PB. CEP: 58.433-155.

DIVISÃO DE IMPRENSA DESTA CASA LEGISLATIVA

VISTO EXP.

OF N.º
840

Luane

VISTO EXP.

OF N.º
841

Luane

VISTO EXP.

OF N.º
842

Lu

VISTO EXP.

OF N.º
843

Luane

VISTO EXP.

OF N.º
844

Luane