



ESTADO DA PARAÍBA
CÂMARA MUNICIPAL DE CAMPINA GRANDE
(CASA DE FÉLIX ARAÚJO)
GABINETE DO VEREADOR BALDUÍNO NETO – MDB

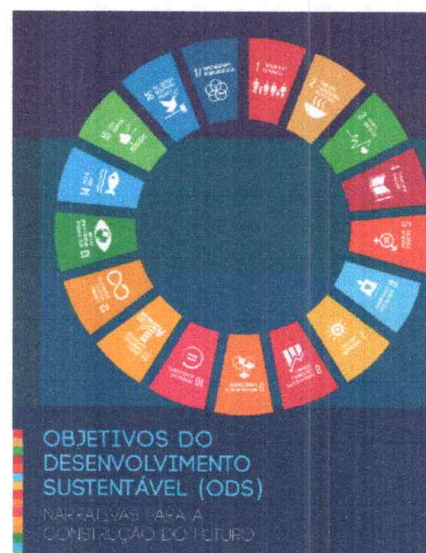
REQUERIMENTO

ETIQUETA	ADIADO ____/____/2025	DESPACHO Aprovado em ____/____/2025
		Presidente 1º Secretário

EMENTA: Requerimento Indicativo ao Prefeito Municipal, Excelentíssimo Senhor **Bruno Cunha Lima Branco**, para que, utilizando de sua competência privativa, encaminhe a esta Câmara ou implemente uma ação que assegura através de a Superintendência de Trânsito e Transportes Públicos - STTP, um estudo de viabilidade Técnica para a implantação de "**ONDA VERDE SEMÁFÓRICA**" com os devidos ajustes da sincronização semafórica **nos principais corredores da área central**, com o objetivo de melhorar a fluidez do trânsito, no âmbito do município de Campina Grande/PB.

Senhor Presidente,

REQUEIRO à Mesa Diretora desta Douta Casa Legislativa, nos termos do Art. 176 do regimento interno, depois de ouvido o Plenário e cumpridos os preceitos regimentais, que se faça incluir na Ata dos trabalhos desta Casa, para que seja encaminhado Requerimento Indicativo ao Prefeito Municipal, Excelentíssimo Senhor **Bruno Cunha Lima Branco**, para que, utilizando de sua competência privativa, encaminhe a esta Câmara ou implemente uma ação que assegura através de a Superintendência de Trânsito e Transportes Públicos - STTP, um estudo de viabilidade Técnica para a implantação de "**ONDA VERDE SEMÁFÓRICA**" com os devidos ajustes da sincronização semafórica **nos principais corredores da área central**, com o objetivo de melhorar a fluidez do trânsito, no âmbito do município de Campina Grande/PB.



A "ONDA VERDE"

É a **sincronização de semáforos** que permite aos motoristas percorrer uma sequência de semáforos abertos, mantendo uma velocidade regulamentada. O objetivo é tornar o trânsito mais **fluido e seguro**, reduzindo o tempo de viagem e os congestionamentos. Para funcionar corretamente, a sincronização depende da manutenção da velocidade indicada na via, geralmente entre 45km/h e 60km/h, dependendo da cidade.

GABINETE DO VEREADOR BALDUÍNO NETO - MDB

Rua Santa Clara, s/n - São José - Campina Grande – PB - CEP 58400-540
E-mail: gab.balduinoneto@campinagrande.pb.leg.br - Telefone: 83 3315.6300



**ESTADO DA PARAÍBA
CÂMARA MUNICIPAL DE CAMPINA GRANDE
(CASA DE FÉLIX ARAÚJO)
GABINETE DO VEREADOR BALDUÍNO NETO – MDB**

Como funciona

- **Sincronização:** Um sistema inteligente coordena os semáforos para que abram em sequência, em intervalos de tempo pré-definidos.
- **Defasagem:** Os semáforos são configurados com "defasagens" de tempo, ou seja, a abertura do próximo sinal ocorre com um pequeno intervalo após a abertura do anterior.
- **Controle:** A programação é feita por um sistema centralizado, com os controladores dos semáforos recebendo os sinais para operar no tempo correto.
- **Manutenção:** A manutenção e a correção dos tempos são feitas com frequência para garantir o bom funcionamento do sistema.

CENTRO

O [Centro](#) é onde nasceu a cidade, e é nele que fica os principais pontos comerciais, praças e pontos turísticos. No centro é que a maior parte do comércio da cidade atua (o segundo centro comercial fica no bairro do [José Pinheiro](#)).

As principais vias do centro de Campina Grande incluem a **Avenida Floriano Peixoto**, a principal via de interligação e desenvolvimento comercial, a **Avenida Presidente Getúlio Vargas** e a **Avenida Rio Branco**. Outras vias importantes são a **Avenida Janúncio Ferreira** e as ruas **Afonso Pena**, **João Pessoa** e **Severino Cruz**.

- [Avenida Floriano Peixoto](#): Considerada a principal avenida da cidade, conecta o centro a vários bairros e é um importante eixo comercial.
- [Avenida Presidente Getúlio Vargas](#): Outra via central de grande movimento.
- [Avenida Rio Branco](#): Destaca-se como uma importante via de trânsito no centro.
- [Avenida Janúncio Ferreira](#): Conhecida por ser um corredor de acesso e desenvolvimento dentro da região central.
- [Rua Afonso Pena](#): Uma rua central com bastante circulação de pessoas e comércio.
- [Rua João Pessoa](#): Antiga "Rua da Areia", hoje é um importante centro comercial diurno e noturno.
- [Rua Severino Cruz](#): Uma das ruas do centro com fluxo significativo de trânsito e comércio.
- **Outras vias importantes:** Incluem as ruas Afonso Campos, Eptácio Pessoa e a Avenida 15 de Novembro.

GABINETE DO VEREADOR BALDUÍNO NETO - MDB

Rua Santa Clara, s/n - São José - Campina Grande – PB - CEP 58400-540
E-mail: gab.balduinoneto@campinagrande.pb.leg.br - Telefone: 83 3315.6300



ESTADO DA PARAÍBA
CÂMARA MUNICIPAL DE CAMPINA GRANDE
(CASA DE FÉLIX ARAÚJO)
GABINETE DO VEREADOR BALDUÍNO NETO – MDB

Agradecemos o empenho e a colaboração ao Requerimento Indicativo ao Prefeito Municipal, Excelentíssimo Senhor **Bruno Cunha Lima Branco**, para que, utilizando de sua competência privativa, encaminhe a esta Câmara ou implemente uma ação que assegura através de a Superintendência de Trânsito e Transportes Públicos - STTP, um estudo de viabilidade Técnica para a implantação de **"ONDA VERDE SEMÁFÓRICA"** com os devidos ajustes da sincronização semafórica nos **principais corredores da área central**, com o objetivo de melhorar a fluidez do trânsito, no âmbito do município de Campina Grande/PB.

REQUEIRO, ainda, que desta manifestação dê-se ciência as autoridades acima mencionadas, através dos seus respectivos endereços funcionais. Gabinete do Prefeito de Campina Grande, na Avenida Barão Rio Branco, Nº 304, no Centro da cidade.

Sala das Sessões da Câmara Municipal de Campina Grande.
"Casa de Félix Araújo".

Campina Grande, 06 de novembro de 2025.


BALDUÍNO NETO
VEREADOR
(MDB)

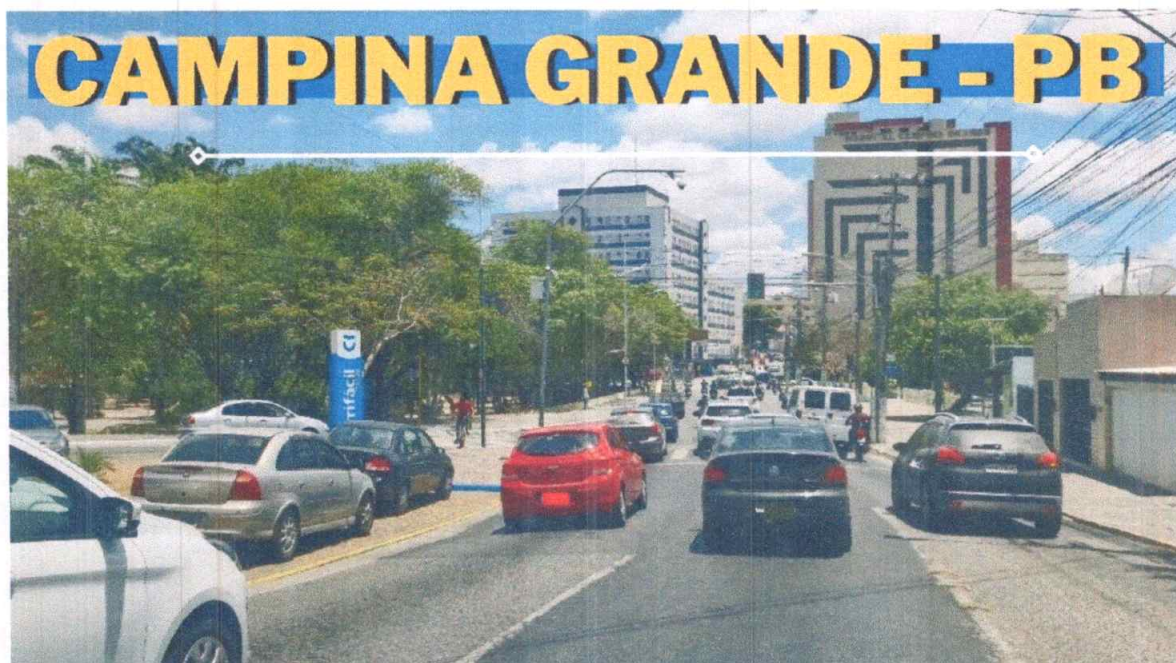
GABINETE DO VEREADOR BALDUÍNO NETO - MDB

Rua Santa Clara, s/n - São José - Campina Grande – PB - CEP 58400-540
E-mail: gab.balduinoneto@campinagrande.pb.leg.br - Telefone: 83 3315.6300



**ESTADO DA PARAÍBA
CÂMARA MUNICIPAL DE CAMPINA GRANDE
(CASA DE FÉLIX ARAÚJO)
GABINETE DO VEREADOR BALDUÍNO NETO – MDB**

ANEXOS



FIM DO DOCUMENTO