



ESTADO DA PARAÍBA  
CÂMARA MUNICIPAL DE CAMPINA GRANDE  
(CASA DE FÉLIX ARAÚJO)  
GABINETE DO VEREADOR BALDUÍNO NETO – MDB

REQUERIMENTO

ETIQUETA	ADIADO ____/____/2025	DESPACHO Aprovado em ____/____/2025
		Presidente                      1º Secretário

**EMENTA:** Requerimento Indicativo ao Prefeito Municipal, Excelentíssimo Senhor **Bruno Cunha Lima Branco**, para que, utilizando de sua competência privativa, encaminhe a esta Câmara ou implemente uma ação que assegura através de a Superintendência de Trânsito e Transportes Públicos - STTP, um estudo de viabilidade Técnica para a implantação de "**ONDA VERDE SEMÁFÓRICA**" com os devidos ajustes da sincronização semafórica **nos principais corredores da ZONA LESTE**, com o objetivo de melhorar a fluidez do trânsito, no âmbito do município de Campina Grande/PB.

Senhor Presidente,

REQUEIRO à Mesa Diretora desta Douta Casa Legislativa, nos termos do Art. 176 do regimento interno, depois de ouvido o Plenário e cumpridos os preceitos regimentais, que se faça incluir na Ata dos trabalhos desta Casa, para que seja encaminhado Requerimento Indicativo ao Prefeito Municipal, Excelentíssimo Senhor **Bruno Cunha Lima Branco**, para que, utilizando de sua competência privativa, encaminhe a esta Câmara ou implemente uma ação que assegura através de a Superintendência de Trânsito e Transportes Públicos - STTP, um estudo de viabilidade Técnica para a implantação de "**ONDA VERDE SEMÁFÓRICA**" com os devidos ajustes da sincronização semafórica **nos principais corredores da ZONA LESTE**, com o objetivo de melhorar a fluidez do trânsito, no âmbito do município de Campina Grande/PB.



**A "ONDA VERDE"**

É a **sincronização de semáforos** que permite aos motoristas percorrer uma sequência de semáforos abertos, mantendo uma velocidade regulamentada. O objetivo é tornar o trânsito mais **fluido e seguro**, reduzindo o tempo de viagem e os congestionamentos. Para funcionar corretamente, a sincronização depende da manutenção da velocidade indicada na via, geralmente entre 45km/h e 60km/h, dependendo da cidade.

**GABINETE DO VEREADOR BALDUÍNO NETO - MDB**

Rua Santa Clara, s/n - São José - Campina Grande – PB - CEP 58400-540  
E-mail: gab.balduinoneto@campinagrande.pb.leg.br - Telefone: 83 3315.6300



**ESTADO DA PARAÍBA  
CÂMARA MUNICIPAL DE CAMPINA GRANDE  
(CASA DE FÉLIX ARAÚJO)  
GABINETE DO VEREADOR BALDUÍNO NETO – MDB**

**Como funciona**

- **Sincronização:** Um sistema inteligente coordena os semáforos para que abram em sequência, em intervalos de tempo pré-definidos.
- **Defasagem:** Os semáforos são configurados com "defasagens" de tempo, ou seja, a abertura do próximo sinal ocorre com um pequeno intervalo após a abertura do anterior.
- **Controle:** A programação é feita por um sistema centralizado, com os controladores dos semáforos recebendo os sinais para operar no tempo correto.
- **Manutenção:** A manutenção e a correção dos tempos são feitas com frequência para garantir o bom funcionamento do sistema.

**ZONA LESTE**

As principais vias da Zona Leste de Campina Grande são a **Avenida Félix Araújo** e a **Avenida Marechal Floriano Peixoto**, com destaque para as obras de interligação e pavimentação recentes nessas áreas. A Avenida Félix Araújo é uma das vias mais importantes, conectando bairros como Alto Branco e José Pinheiro à Avenida Manoel Tavares e à BR-104.

- **Avenida Félix Araújo:** É uma via principal da Zona Leste, cuja pavimentação tem sido uma prioridade, conectando vários bairros a outras partes da cidade e à rodovia BR-104.
- **Avenida Marechal Floriano Peixoto:** A Prefeitura de Campina Grande tem focado na melhoria desta avenida, incluindo seu complemento para que seja interligado à Avenida Félix Araújo, como informam as fontes.
- **Rua Epaminondas Macaxeira:** Outra rua mencionada em obras de melhoria na Zona Leste, com metade da execução dos trabalhos concluídos.

A **Região Leste** de Campina Grande é formada por 14 bairros, além do distrito de Santa Terezinha.

Lista de bairros e conjuntos habitacionais da Zona Leste:

- Castelo Branco
- José Pinheiro<sup>[1]</sup>
- Mirante
- Monte Castelo
- Nova Brasília
- Santo Antônio

**GABINETE DO VEREADOR BALDUÍNO NETO - MDB**

Rua Santa Clara, s/n - São José - Campina Grande – PB - CEP 58400-540  
E-mail: gab.balduinoneto@campinagrande.pb.leg.br - Telefone: 83 3315.6300





**ESTADO DA PARAÍBA**  
**CÂMARA MUNICIPAL DE CAMPINA GRANDE**  
**(CASA DE FÉLIX ARAÚJO)**  
**GABINETE DO VEREADOR BALDUÍNO NETO – MDB**

Agradecemos o empenho e a colaboração ao Requerimento Indicativo ao Prefeito Municipal, Excelentíssimo Senhor **Bruno Cunha Lima Branco**, para que, utilizando de sua competência privativa, encaminhe a esta Câmara ou implemente uma ação que assegura através de a Superintendência de Trânsito e Transportes Públicos - STTP, um estudo de viabilidade Técnica para a implantação de "**ONDA VERDE SEMÁFÓRICA**" com os devidos ajustes da sincronização semafórica nos **principais corredores da ZONA LESTE**, com o objetivo de melhorar a fluidez do trânsito, no âmbito do município de Campina Grande/PB.

REQUEIRO, ainda, que desta manifestação dê-se ciência as autoridades acima mencionadas, através dos seus respectivos endereços funcionais. Gabinete do Prefeito de Campina Grande, na Avenida Barão Rio Branco, Nº 304, no Centro da cidade.

Sala das Sessões da Câmara Municipal de Campina Grande.  
"Casa de Félix Araújo".

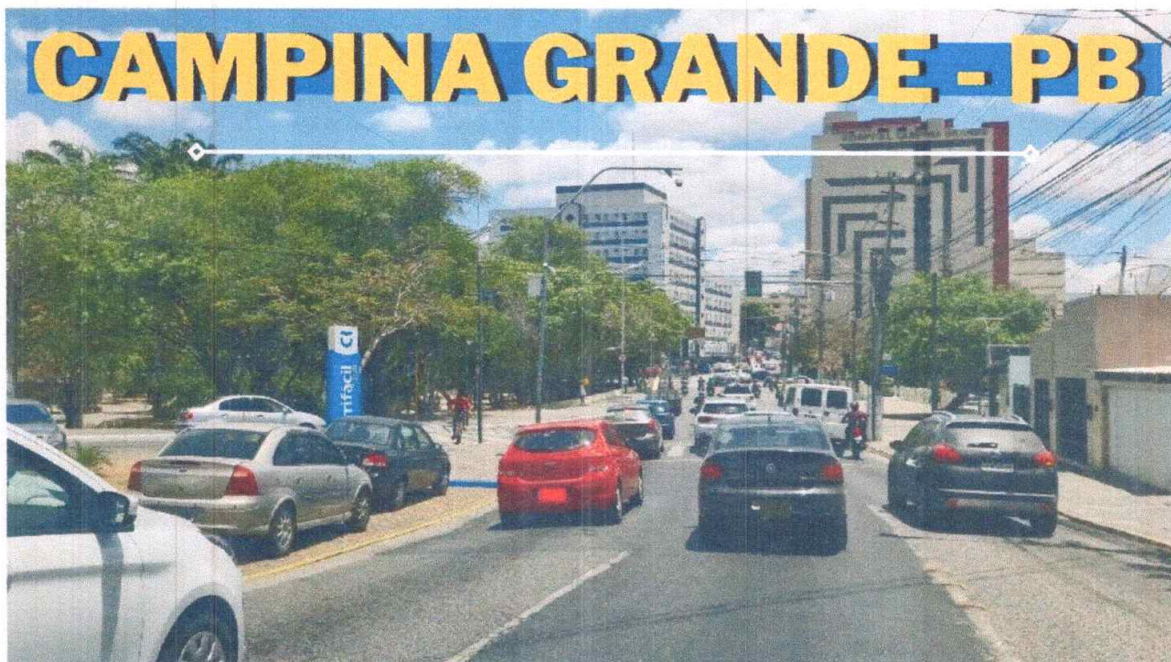
Campina Grande, 13 de novembro de 2025.

  
**BALDUÍNO NETO**  
VEREADOR  
(MDB)



**ESTADO DA PARAÍBA  
CÂMARA MUNICIPAL DE CAMPINA GRANDE  
(CASA DE FÉLIX ARAÚJO)  
GABINETE DO VEREADOR BALDUÍNO NETO – MDB**

**ANEXOS**



**FIM DO DOCUMENTO**