



**ESTADO DA PARAÍBA**  
**CÂMARA MUNICIPAL DE CAMPINA GRANDE**  
**(CASA DE FÉLIX ARAÚJO)**  
**GABINETE DO VEREADOR BALDUÍNO NETO – MDB**

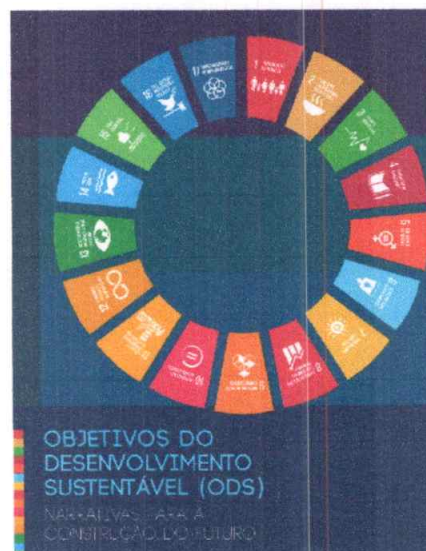
**REQUERIMENTO**

<b>ETIQUETA</b>	<b>ADIADO</b> ____/____/2025	<b>DESPACHO</b> Aprovado em ____/____/2025
		<b>Presidente</b> <b>1º Secretário</b>

**EMENTA:** Requerimento Indicativo ao Prefeito Municipal, Excelentíssimo Senhor **Bruno Cunha Lima Branco**, para que, utilizando de sua competência privativa, encaminhe a esta Câmara ou implemente uma ação que assegura através de a Superintendência de Trânsito e Transportes Públicos - STTP, um estudo de viabilidade Técnica para a implantação de **"ONDA VERDE SEMÁFÓRICA"** com os devidos ajustes da sincronização semafórica nos principais corredores da ZONA SUL, com o objetivo de melhorar a fluidez do trânsito, no âmbito do município de Campina Grande/PB.

**Senhor Presidente,**

REQUEIRO à Mesa Diretora desta Douta Casa Legislativa, nos termos do Art. 176 do regimento interno, depois de ouvido o Plenário e cumpridos os preceitos regimentais, que se faça incluir na Ata dos trabalhos desta Casa, para que seja encaminhado Requerimento Indicativo ao Prefeito Municipal, Excelentíssimo Senhor **Bruno Cunha Lima Branco**, para que, utilizando de sua competência privativa, encaminhe a esta Câmara ou implemente uma ação que assegura através de a Superintendência de Trânsito e Transportes Públicos - STTP, um estudo de viabilidade Técnica para a implantação de **"ONDA VERDE SEMÁFÓRICA"** com os devidos ajustes da sincronização semafórica nos principais corredores da ZONA SUL, com o objetivo de melhorar a fluidez do trânsito, no âmbito do município de Campina Grande/PB.



**A "ONDA VERDE"**

É a **sincronização de semáforos** que permite aos motoristas percorrer uma sequência de semáforos abertos, mantendo uma velocidade regulamentada. O objetivo é tornar o trânsito mais **fluido e seguro**, reduzindo o tempo de viagem e os congestionamentos. Para funcionar corretamente, a sincronização depende da manutenção da velocidade indicada na via, geralmente entre 45km/h e 60km/h, dependendo da cidade.

**GABINETE DO VEREADOR BALDUÍNO NETO - MDB**

Rua Santa Clara, s/n - São José - Campina Grande – PB - CEP 58400-540  
E-mail: gab.balduinoneto@campinagrande.pb.leg.br - Telefone: 83 3315.6300



**ESTADO DA PARAÍBA**  
**CÂMARA MUNICIPAL DE CAMPINA GRANDE**  
**(CASA DE FÉLIX ARAÚJO)**  
**GABINETE DO VEREADOR BALDUÍNO NETO – MDB**

#### Como funciona

- **Sincronização:** Um sistema inteligente coordena os semáforos para que abram em sequência, em intervalos de tempo pré-definidos.
- **Defasagem:** Os semáforos são configurados com "defasagens" de tempo, ou seja, a abertura do próximo sinal ocorre com um pequeno intervalo após a abertura do anterior.
- **Controle:** A programação é feita por um sistema centralizado, com os controladores dos semáforos recebendo os sinais para operar no tempo correto.
- **Manutenção:** A manutenção e a correção dos tempos são feitas com frequência para garantir o bom funcionamento do sistema.

#### ZONA SUL

As principais vias da Zona Sul de Campina Grande incluem a **Avenida Prefeito Severino Bezerra Cabral**, a **Avenida Floriano Peixoto** (que se estende e interliga bairros da zona sul a outras áreas) e a **Avenida João Walig**. A Zona Sul é a região com mais bairros e abriga importantes indústrias, aeroporto e áreas comerciais em crescimento, com o desenvolvimento de vias como a Almeida Barreto.

#### Principais vias

- **[Avenida Prefeito Severino Bezerra Cabral](#):** Considerada uma das vias mais movimentadas da cidade, [segundo o Facebook](#).
- **[Avenida Floriano Peixoto](#):** É uma via importante para a conexão entre o centro e diversos bairros, incluindo os da zona sul, e tem sido palco de crescimento econômico, [conforme divulgado pelo G1](#).
- **[Avenida João Walig](#):** Uma das ruas do bairro Novo Horizonte, que tem passado por obras de pavimentação e melhoria da infraestrutura.
- **[Avenida Almeida Barreto](#):** Mencionada por passar por modernização, tornando a área ao seu redor mais movimentada.

#### Outras vias relevantes

- **[Rua Milagre](#):** Apresenta fluxo significativo para quem se dirige a outras áreas da cidade, como o shopping, indica a análise de uma matéria do YouTube.
- **[Ruas do Novo Horizonte](#):** Várias ruas do bairro Novo Horizonte, como [Rua Augusto Severino](#), [Rua Tânia Margarida Aires Maciel](#), [Rua Joseph Noury](#) e [Rua Marivaldo Barbosa Alves](#), estão recebendo obras de pavimentação, [conforme a Prefeitura](#).

#### **GABINETE DO VEREADOR BALDUÍNO NETO - MDB**

Rua Santa Clara, s/n - São José - Campina Grande – PB - CEP 58400-540  
E-mail: [gab.balduinoneto@campinagrande.pb.leg.br](mailto:gab.balduinoneto@campinagrande.pb.leg.br) - Telefone: 83 3315.6300





**ESTADO DA PARAÍBA**  
**CÂMARA MUNICIPAL DE CAMPINA GRANDE**  
**(CASA DE FÉLIX ARAÚJO)**  
**GABINETE DO VEREADOR BALDUÍNO NETO – MDB**

A **Região Sul** de Campina Grande é a região com maior número de bairros (são 26 no total). Possui uma grande quantidade de bairros novos, abriga o [Aeroporto Presidente João Suassuna](#) e a maioria das indústrias da cidade.

Bairros e conjuntos habitacionais da Zona Sul:

- [Acácio Figueiredo](#) (ou **Catingueira**)
- [Bairro das Cidades](#)
- [Catolé](#)
- [Catolé de Zé Ferreira](#)
- [Cruzeiro](#)
- [Distrito Industrial](#)
- Distrito dos Mecânicos (Jardim Paulistano)
- [Estação Velha](#)
- [Itararé](#)
- [Jardim Borborema](#)
- Jardim Quarenta
- [Jardim Paulistano](#)
- [Jardim Verdejante](#)
- [Liberdade](#)
- [Ligeiro](#) (entre Campina Grande e [Queimadas](#))
- Novo Cruzeiro
- Novo Horizonte
- Palmeira Imperial
- Ressurreição (I e II)
- Rosa Cruz (Jardim Paulistano)
- [Sandra Cavalcante](#)
- [São José](#)
- Serra da Borborema
- [Tambor](#)
- [Três Irmãos](#)
- [Velame](#)

**GABINETE DO VEREADOR BALDUÍNO NETO - MDB**

Rua Santa Clara, s/n - São José - Campina Grande – PB - CEP 58400-540  
E-mail: [gab.balduinoneto@campinagrande.pb.leg.br](mailto:gab.balduinoneto@campinagrande.pb.leg.br) - Telefone: 83 3315.6300



**ESTADO DA PARAÍBA  
CÂMARA MUNICIPAL DE CAMPINA GRANDE  
(CASA DE FÉLIX ARAÚJO)  
GABINETE DO VEREADOR BALDUÍNO NETO – MDB**

Agradecemos o empenho e a colaboração ao Requerimento Indicativo ao Prefeito Municipal, Excelentíssimo Senhor **Bruno Cunha Lima Branco**, para que, utilizando de sua competência privativa, encaminhe a esta Câmara ou implemente uma ação que assegura através de a Superintendência de Trânsito e Transportes Públicos - STTP, um estudo de viabilidade Técnica para a implantação de **"ONDA VERDE SEMÁFÓRICA"** com os devidos ajustes da sincronização semafórica nos **principais corredores da ZONA SUL**, com o objetivo de melhorar a fluidez do trânsito, no âmbito do município de Campina Grande/PB.

REQUEIRO, ainda, que desta manifestação dê-se ciência as autoridades acima mencionadas, através dos seus respectivos endereços funcionais. Gabinete do Prefeito de Campina Grande, na Avenida Barão Rio Branco, Nº 304, no Centro da cidade.

Sala das Sessões da Câmara Municipal de Campina Grande.  
"Casa de Félix Araújo".

Campina Grande, 13 de novembro de 2025.

**BALDUÍNO NETO  
VEREADOR  
(MDB)**

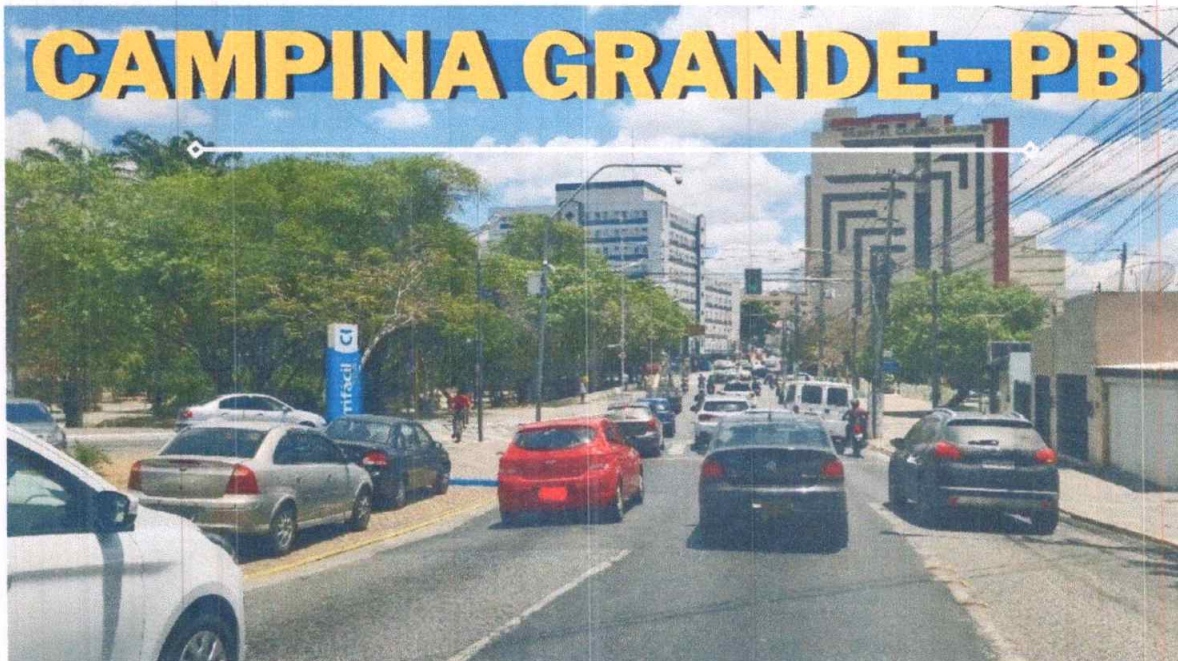
**GABINETE DO VEREADOR BALDUÍNO NETO - MDB**

Rua Santa Clara, s/n - São José - Campina Grande – PB - CEP 58400-540  
E-mail: gab.balduinoneto@campinagrande.pb.leg.br - Telefone: 83 3315.6300



**ESTADO DA PARAÍBA  
CÂMARA MUNICIPAL DE CAMPINA GRANDE  
(CASA DE FÉLIX ARAÚJO)  
GABINETE DO VEREADOR BALDUÍNO NETO – MDB**

**ANEXOS**



**FIM DO DOCUMENTO**