



ESTADO DA PARAÍBA  
CÂMARA MUNICIPAL DE CAMPINA GRANDE  
(CASA DE FÉLIX ARAÚJO)  
GABINETE DA VEREADORA PÂMELA VITAL DO RÊGO FREIRE PAZ

REQUERIMENTO

ETIQUETA

ADIADO

\_\_\_\_/\_\_\_\_/2026

DESPACHO

Aprovado em \_\_\_\_/\_\_\_\_/2026

\_\_\_\_\_  
Presidente

\_\_\_\_\_  
1º Secretário

**EMENTA: SOLICITA À SECRETARIA DE OBRAS E INFRAESTRUTURA O RECAPEAMENTO ASFÁLTICO NAS IMEDIAÇÕES DA UNIDADE BÁSICA DE SAÚDE LOCALIZADA NA RUA PROFESSOR EURICLEDES GOMES DA CRUZ, NO BAIRRO DO JEREMIAS, NO MUNICÍPIO DE CAMPINA GRANDE.**

Senhores Vereadores, Senhoras Vereadoras,

Requeiro à Mesa, na forma regimental, após ouvido o Plenário, que seja encaminhado expediente ao Poder Executivo Municipal, por meio da Secretaria de Obras e Infraestrutura, solicitando o **recapeamento asfáltico nas imediações da Unidade Básica de Saúde localizada na Rua Professor Euricledes Gomes da Cruz, no Bairro do Jeremias**, em Campina Grande.

A presente solicitação tem como objetivo melhorar as condições de mobilidade urbana e garantir o acesso adequado da população aos serviços de saúde, especialmente pacientes, idosos, pessoas com mobilidade reduzida e profissionais da área.

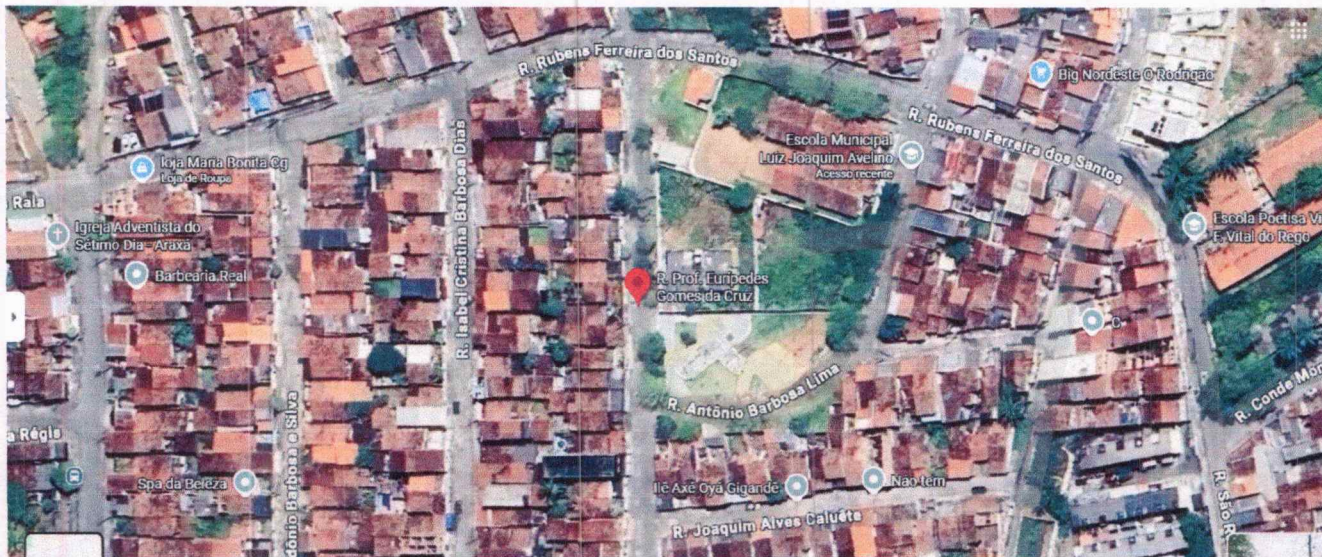
A situação atual da via pode comprometer o tráfego de veículos e pedestres, dificultando o deslocamento até a unidade de saúde, o que reforça a necessidade de intervenção por parte do Poder Público.

A realização do recapeamento contribuirá para maior segurança viária, fluidez no trânsito e melhor qualidade de vida para os moradores da região.

Diante da relevância da medida, solicitamos a atenção do Poder Executivo para o atendimento desta importante demanda.

Sala das Sessões da Câmara Municipal de Campina Grande, "Casa de Félix Araújo", em 10 de Abril de 2026.

  
PÂMELA VITAL DO RÊGO FREIRE PAZ  
Vereadora



Rua Santa Clara, s/n - São José - Campina Grande – PB - CEP 58400-540